



15-Tage-Kurreise/VP ab € **699,-**



15-Tage-Kurreise/VP ab € **569,-**



15-Tage-Kurreise/VP ab € **739,-**

Kurhaus Bernstein

Das Kurhaus und Wellnesszentrum „Bursztyn“ (Bernstein) befindet sich an der alten Strandpromenade von **Swinemünde**, ca. 100 m vom Strand entfernt. Das historische Gebäude wurde komplett restauriert. Somit konnte seine einzigartige und einmalige Architektur erhalten werden. Alle Zimmer verfügen über Bad oder DU/WC, Föhn, Sat-TV, Kühlschrank, Kaffee- und Teezubereitungsmöglichkeit und Internetzugang. Das Haus verfügt über Lift, Restaurant, Sauna sowie eine eigene Kurabteilung.

Im Kurhaus „Bursztyn“ (Bernstein) werden z.B. folgende Behandlungsverfahren angewendet:

Elektrotherapien: Magnetfeld-Therapie, Diodynamik, TENS-Ströme, Ultraschall, Iontophorese Galvanotherapie Lasertherapie, Interferenzströme; **Sonstiges:** Hydromassagen Moorpackung, klassische Massage, Inhalationen.



Unsere Leistungen:

INKLUSIVE TAXI

- Fahrt im modernen Fernreisebus
- Taxi-Gutschein
- 14 bzw. 21 x Übernachtung im Kurhaus „Bursztyn“ (Bernstein)
- 14 bzw. 21 x Frühstücksbuffet im Kurhaus
- 13 bzw. 20 x Mittagessen im Kurhaus
- 14 bzw. 21 x Abendessen in Buffetform Kurhaus
- Begrüßungsgetränk
- Arztgespräch inkl. Aufstellung des Therapieplans
- 3 Kuranwendungen pro Werktag lt. Therapieplan (inkl. 1 x Massage pro Woche)
- 1 x Sauna pro Woche
- 1 x Whirlpool pro Woche
- 1 x Hydrojet pro Woche
- Deutschspr. Gästebetreuung vor Ort
- Straßengebühren

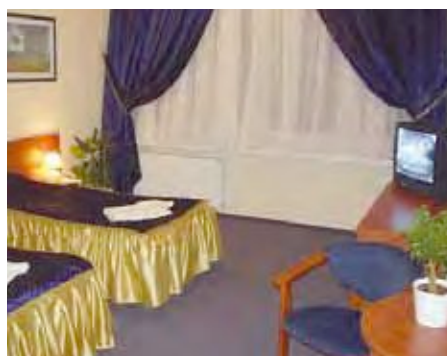
Die Kurtaxe von ca. 1,- €/Tag bezahlen Sie vor Ort
Mindestteilnehmerzahl: 25 Personen
Gültiger Personalausweis erforderlich!

Kurhaus Senator

Das Nichtraucherkurhaus Senator befindet sich, unmittelbar an der Strandpromenade von **Swinemünde**, ca. 100 m vom Strand entfernt. Das Kurhaus besteht aus 2 Gebäuden, dem Senator I und dem „Bettenhaus“ Senator II. Die von uns angebotenen Zimmer befinden sich im Senator I mit Blick zur Strandpromenade. Alle ca. 60 Zimmer sind mit Bad oder DU/WC, Sat-TV und Telefon ausgestattet. Das Haus bietet Lift, Aufenthaltsraum, Speisesaal, Bar und eine Kurabteilung. Auf Wunsch erhalten Sie einen Leihbademantel gegen Gebühr (ca. 5,- €/Aufenthalt) im Kurhaus. Bitte beachten Sie, dass es in den Sommermonaten durch die zentrale Lage des Kurhauses zu Lärmbelästigungen kommen kann.

Im Kurhaus Senator werden z.B. folgende Behandlungsverfahren angewendet: Elektrotherapien:

Magnetfeld-Therapie, Diodynamik, Aerodyn, Ultraschall, Ionophorese, Galvanotherapie, Sollux-Lampe; **Balneo-/Hydrotherapien:** Aquavibron, Perlbäd, Salzbad, Hydromassage; **Sonstiges:** Kryotherapie, Moorpackung, klassische Teilkörpermassage, Inhalationen, Gruppengymnastik.



Unsere Leistungen:

INKLUSIVE TAXI

- Fahrt im modernen Fernreisebus
- Taxi-Gutschein
- 14 bzw. 21 x Übernachtung im Kurhaus Senator
- 14 bzw. 21 x Frühstücksbuffet im Kurhaus
- 13 bzw. 20 x 3-Gang-Mittagessen im Kurhaus
- 14 bzw. 21 x Abendessen in Buffetform im Kurhaus
- Arztgespräch inkl. Aufstellung des Therapieplans
- 2 Kuranwendungen pro Werktag lt. Therapieplan
- Deutschspr. Gästebetreuung vor Ort
- Straßengebühren

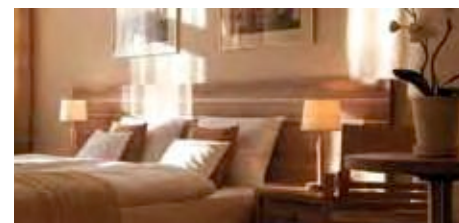
Die Kurtaxe ca. 1,- €/Tag bezahlen Sie vor Ort
Mindestteilnehmerzahl: 25 Personen
Gültiger Personalausweis erforderlich!

Hotel Kaiser's Garten

Das 2011 komplett sanierte Nichtraucherhotel Kaiser's Garten liegt am oberen Ende der Kurzone in **Swinemünde** inmitten einer 8.000 m² großen parkähnlichen Anlage und besteht aus einem Gebäudekomplex. Zur Ostsee sind es ca. 600 m, zum Zentrum des Kurbereiches ca. 500 m. Alle ca. 70 Zimmer sind mit DU/WC, Föhn, Sat-TV, Kühlschrank und Telefon ausgestattet. Den Gästen des Hotels stehen Lift, Restaurant, Café mit kostenlosem WLAN, Bar, Hallenbad, Fitnessraum, Salzgrotte, Trocken- und Infrarotsauna sowie eine Kurabteilung (teilweise gegen Gebühr) zur Verfügung. Auf Wunsch erhalten Sie einen Leihbademantel gegen Gebühr (ca. 6,50 €/Woche) im Hotel.

Im Hotel Kaiser's Garten werden z.B. folgende Behandlungsverfahren angewendet: Elektrotherapien:

Magnetfeld-Therapie, Ultraschall, Lasertherapie, Sollux-Lampe; **Balneo-/Hydrotherapien:** Solebad, Perlbäd, Wassergymnastik; **Sonstiges:** Moorpackung, Kryotherapie, Salzgrotte, Gruppengymnastik.



Unsere Leistungen:

INKLUSIVE TAXI

- Fahrt im modernen Fernreisebus
- Taxi-Gutschein
- 14 bzw. 21 x Übernachtung im Hotel Kaiser's Garten
- 14 bzw. 21 x Frühstücksbuffet im Hotel
- 13 bzw. 20 x Mittagessen im Hotel
- 14 bzw. 21 x Abendessen in Buffetform im Hotel
- Arztgespräch inkl. Aufstellung des Therapieplans
- 2 Kuranwendungen pro Werktag lt. Therapieplan
- 3 x Gymnastik (Wasser-, Atem-, Wirbelsäulengymnastik oder Nordic Walking)
- Nutzung des Schwimmbads der Sauna und des Whirlpools
- 1 x Tanzabend im Hotel pro Woche
- 1 x Violinen- bzw. Klavierkonzert im Hotel pro Woche
- 3 x Filmabend pro Woche
- Kofferservice
- Deutschspr. Gästebetreuung vor Ort
- Straßengebühren

Die Kurtaxe ca. 1,- €/Tag bezahlen Sie vor Ort
Mindestteilnehmerzahl: 25 Personen
Gültiger Personalausweis erforderlich!



NEU

15-Tage-Kurreise/VP ab € 759,-

Hotelkomplex Avangard Resort

Der Hotelkomplex Avangard Resort (bestehend aus „Park Avangard“ und „Panorama Avangard“ mit einem Übergang verbunden) befindet sich an der neuen Strandpromenade von **Swinemünde**, ca. 100 m vom Strand entfernt. Das historische Gebäude wurde komplett restauriert, somit konnte seine einzigartige und einmalige Architektur erhalten werden. Alle Zimmer verfügen über DU/WC, Sat-TV, Kühlschrank, Wasserkocher und Internetzugang. Das Haus verfügt über Lift, Restaurant, Safe an der Rezeption, Sauna, ein kleines Hallenbad, Whirlpool, Sauna und Dampfbad sowie eine eigene Kurabteilung.

Im Hotelkomplex Avangard Resort werden z.B. folgende Behandlungsverfahren angewendet: **Elektrotherapien:** Iontophorese, Galvanotherapie, Interferenzstrom, Lasertherapie, Sollux-Lampe; **Balneo-/Hydrotherapien:** Perlbad, Wassergymnastik; **Sonstiges:** Moorpackung, Inhalation, klassische Teilmassage, Lymphdrainage, Fußmassage.



Unsere Leistungen:

INKLUSIVE TAXI

- Fahrt im modernen Fernreisebus
- Taxi-Gutschein
- 14 bzw. 21 x Übernachtung im Hotelkomplex Avangard Resort
- 14 bzw. 21 x Frühstücksbuffet im Hotelkomplex
- 13 bzw. 20 x Mittagessen in Buffetform bzw. 3-Gang-Menü im Hotelkomplex
- 14 bzw. 21 x Abendessen in Buffetform im Hotelkomplex
- Begrüßungsgetränk
- Arztgespräch inkl. Aufstellung des Therapieplans
- 2 Kuranwendungen pro Werktag lt. Therapieplan
- Nutzung des Schwimmbads, des Whirlpools, der Sauna, des Dampfbands und des Fitnessraums
- 1 x kulturelle Veranstaltung bzw. Tanzabend pro Woche
- Täglich Kaffee und Kuchen (15-16 Uhr)
- Deutschspr. Gästebetreuung vor Ort
- Straßengebühren

Die Kurtaxe ca. 1,- €/Tag bezahlen Sie vor Ort
Mindestteilnehmerzahl: 25 Personen
Gültiger Personalausweis erforderlich!



15-Tage-Kurreise/VP ab € 619,-

Hotel Villa Anna Lisa

Das Nichtraucherhotel Villa Anna Lisa liegt im Kurviertel der Stadt **Swinemünde**, nur ca. 150 m vom feinsandigen Strand entfernt. Das Haus wurde im Jahr 1903 erbaut und im Jahr 2005 grundrenoviert und auf den neusten Stand gebracht. Alle ca. 40 Zimmer sind mit Bad oder DU/WC, Sat-TV, Radio, Telefon und WLAN ausgestattet. Den Gästen des Hotel stehen Lift, Speisesaal, Bar und eine Kurabteilung zur Verfügung. Auf Wunsch erhalten Sie einen Leihbademantel gegen Gebühr (ca. 7,- €/Aufenthalt) im Hotel.

Im Hotel Villa Anna Lisa werden z.B. folgende Behandlungsverfahren angewendet: **Elektrotherapien:** Magnetfeld-Therapie, Diodynamik, TENS-Ströme, Ultraschall, Lasertherapie, Interferenzströme; **Hydrotherapien:** Salzwasserbad, Perlbad; **Sonstiges:** Moorpackung, klassische Massage, Inhalationen.



Unsere Leistungen:

INKLUSIVE TAXI

- Fahrt im modernen Fernreisebus
- Taxi-Gutschein
- 14 bzw. 21 x Übernachtung im Hotel Villa Anna Lisa
- 14 bzw. 21 x Frühstücksbuffet im Hotel
- 13 bzw. 20 x Mittagessen im Hotel
- 14 bzw. 21 x Abendessen in Buffetform im Hotel
- Arztgespräch inkl. Aufstellung des Therapieplans
- 2 Kuranwendungen pro Werktag lt. Therapieplan
- Deutschspr. Gästebetreuung vor Ort
- Straßengebühren

Die Kurtaxe ca. 1,- €/Tag bezahlen Sie vor Ort
Mindestteilnehmerzahl: 25 Personen
Gültiger Personalausweis erforderlich!



15-Tage-Kurreise/VP ab € 799,-

Kurhaus Rybniczanka

Das Nichtraucherkurhaus Rybniczanka liegt zentral im Kurviertel von **Swinemünde**, ca. 150 m von der Strandpromenade entfernt, in einer ruhigen Seitenstraße. Zahlreiche Geschäfte und Cafés sind in wenigen Minuten zu Fuß erreichbar, das Stadtzentrum von Swinemünde in etwa 15 Minuten. Alle ca. 100 Zimmer sind mit DU/WC, Balkon, Radio, Sat-TV, Telefon und Wasserkocher ausgestattet. Einzelzimmer haben einen französischen Balkon. Den Gästen des Hauses stehen Lift, Café-Bar mit Terrasse, Speisesaal, Friseur, Kosmetiksalon, Fitnessraum sowie eine Kurabteilung mit eigener Solequelle und Schwimmbadkomplex, Sauna und Solarium zur Verfügung. Auf Wunsch erhalten Sie einen Leihbademantel gegen Gebühr (ca. 1,- €/Tag) im Kurhaus.

Im Kurhaus Rybniczanka werden z.B. folgende Behandlungsverfahren angewendet: **Elektrotherapien:** Magnetfeld-Therapie, Ultraschall, Lasertherapie; **Balneo-/Hydrotherapien:** Sole-, Kohlensäure-, Perl-, Wirbel- und galvanische Bäder; **Sonstiges:** Kryotherapie, Moor- und Parafinpackungen, klassische Massage, Inhalationen, Gruppengymnastik.



Unsere Leistungen:

INKLUSIVE TAXI

- Fahrt im modernen Fernreisebus
- Taxi-Gutschein
- 14 bzw. 21 x Übernachtung im Kurhaus Rybniczanka
- 14 bzw. 21 x Frühstücksbuffet im Kurhaus
- 13 bzw. 20 x 3-Gang-Mittagessen im Kurhaus
- 14 bzw. 21 x Abendessen in Buffetform Kurhaus
- Begrüßungsgetränk
- Arztgespräch inkl. Aufstellung des Therapieplans
- 3 Kuranwendungen pro Werktag lt. Therapieplan
- Ärztliches Abschlussgespräch
- Nutzung des Schwimmbads und des Sole-Whirlpools
- 1 x kulturelle Veranstaltung bzw. Tanzabend pro Woche im Kurhaus
- Safe an der Rezeption
- Kofferservice
- Deutschspr. Gästebetreuung vor Ort
- Straßengebühren

Die Kurtaxe ca. 1,- €/Tag bezahlen Sie vor Ort
Mindestteilnehmerzahl: 25 Personen
Gültiger Personalausweis erforderlich!



15-Tage-Kurreise/VP ab € **969,-**

Hotel Interferie Medical Spa

Das in 2011 neu eröffnete komfortable Kur- und Wellnesshotel Interferie Medical Spa befindet sich in ausgezeichneter Lage, ca. 100 m von der attraktiven neuen Strandpromenade in **Swinemünde** entfernt. Alle 310 klimatisierten Zimmer sind mit DU/WC, Föhn, Sat-TV, Radio, Internetzugang und überwiegend mit Balkon und Minibar ausgestattet. Das Haus bietet Lift, Restaurant, Speisesaal, Café, Lobby-Bar, Night-Club, Beauty-Salon sowie einen Kur- und Wellnessbereich mit Schwimmbad (Badekappspflicht), Sauna, Whirlpool, Dampfbad und einen Fitnessbereich mit Aqua-Therapie. Auf Wunsch erhalten Sie einen Leihbademantel gegen Gebühr (ca. 3,- €/Tag) im Hotel.

Im Hotel Interferie Medical Spa werden z.B. folgende Behandlungsverfahren angewendet: **Elektrotherapien:** Magnetfeld-Therapie, Iontophorese, Diodynamik, Galvanotherapie, Interferenzstrom, TENS-Ströme, Sollux-Lampe; **Balneo-/Hydrotherapien:** Salzwasserbad, Perlbild, Wassergymnastik; **Sonstiges:** Moorpackung, Inhalation, Kryotherapie, Gruppengymnastik.



Unsere Leistungen:

INKLUSIVE TAXI

- Fahrt im modernen Fernreisebus
- Taxi-Gutschein
- 14 x Übernachtung im Hotel Interferie Medical Spa
- 14 x Frühstücksbuffet im Hotel
- 13 x Mittagessen in Buffetform im Hotel
- 14 x Abendessen in Buffetform im Hotel
- Begrüßungsgetränk
- Arztgespräch inkl. Aufstellung des Therapieplans
- 3 Kuranwendungen pro Werktag inkl. 1 x Massage pro Woche lt. Therapieplan
- Nutzung des Schwimmbads und der Sauna
- 2 x Musik- bzw. Tanzabend im Hotel
- Deutschspr. Gästebetreuung vor Ort
- Kofferservice
- Straßengebühren

Die Kurtaxe ca. 1,- €/Tag bezahlen Sie vor Ort
Mindestteilnehmerzahl: 25 Personen
Gültiger Personalausweis erforderlich!



15-Tage-Kurreise/VP ab € **819,-**

Kurhaus Villa am Park Arstone

Das Nichtraucherkurhaus Villa am Park Arstone liegt zentral im Kurviertel von **Swinemünde** am Park und ca. 150 m von der neuen Promenade entfernt. Alle ca. 40 Zimmer sind mit DU/WC, Sat-TV, Telefon, Kühlschrank und überwiegend Balkon ausgestattet. Den Gästen des Hauses stehen Lift, Speiseraum, Lobby-Bar mit Café, Sommerterrasse und eine moderne Kurabteilung zur Verfügung. Das Hotel verfügt über einen neuen Wellnessbereich mit Schwimmbad, Whirlpool und zwei Saunen. Auf Wunsch erhalten Sie einen Leihbademantel gegen Gebühr (ca. 1,- €/Tag) im Kurhaus. Bitte beachten Sie, dass es in den Sommermonaten durch die zentrale Lage des Kurhauses zu Lärmbelästigungen kommen kann.

Im Kurhaus Villa am Park ARSTONE werden z.B. folgende Behandlungsverfahren angewendet: **Elektrotherapien:** Magnetfeld-Therapie, Lasertherapie, Diodynamik, Iontophorese; **Balneo-/Hydrotherapien:** Unterwassermassagen, Perlbild; **Sonstiges:** Kryotherapie, Moorpackungen, Rücken- und Nackenmassagen, Inhalationen.



Unsere Leistungen:

INKLUSIVE TAXI

- Fahrt im modernen Fernreisebus
- Taxi-Gutschein
- 14 bzw. 21 x Übernachtung im Kurhaus Villa am Park ARSTONE
- 14 bzw. 21 x Frühstücksbuffet im Kurhaus
- 13 bzw. 20 x Mittagessen 3-Gang-Wahl-Menü im Kurhaus
- 14 bzw. 21 x Abendessen in Buffetform bzw. 3-Gang-Menü mit Salatbuffet im Kurhaus
- Begrüßungsgetränk
- 1 x Flasche Mineralwasser am Anreisetag
- Arztgespräch inkl. Aufstellung des Therapieplans
- 2 bzw. 3 (März und November) Kuranwendungen pro Werktag lt. Therapieplan
- Nutzung des Schwimmbads und des Whirlpools
- 1 x kulturelle Veranstaltung bzw. Tanzabend oder Kaffee und Kuchen
- Safe an der Rezeption
- Abschiedsgetränk
- Deutschspr. Gästebetreuung vor Ort
- Straßengebühren

Die Kurtaxe ca. 1,- €/Tag bezahlen Sie vor Ort
Mindestteilnehmerzahl: 25 Personen
Gültiger Personalausweis erforderlich!



15-Tage-Kurreise/VP ab € **639,-**

Erholungszentrum Millennium SPA

Das *** Nichtraucher-Erholungszentrum Millennium SPA liegt ruhig, nur ca. 70 m von der Ostsee und ca. 1,5 km vom Ortskern **Heidebrinks** entfernt, in einer großen Gartenanlage/Kiefernwald und ist nur durch Dünen und Bäume von der Ostsee getrennt. Das Erholungszentrum besteht aus 3 Gebäuden mit ca. 80 Zimmern. Das Haupthaus und das Nebenhaus B sind mit einem Gang verbunden. Zu Haus A sind es ca. 30 m. Alle Zimmer sind mit DU/WC, Telefon, Sat-TV, Kühlschrank und teilweise Balkon ausgestattet. Im Haupthaus findet der Gast Speisesaal, Café/Bar sowie das Hallenschwimmbad und die Kurabteilung. In den Nebengebäuden A+B befinden sich Doppel- und Einzelzimmer. Nur in Haus A befindet sich kein Lift.

Im Erholungszentrum Millennium SPA werden z.B. folgende Behandlungsverfahren angewendet: **Elektrotherapien:** Magnetfeld-Therapie, Ultraschalltherapie, Iontophorese, Diodynamik, Galvanotherapie, TENS-Ströme, Lichttherapie, Sollux-Lampe; **Mechanotherapie:** Kryotherapie; **Balneo-/Hydrotherapien:** Wassergymnastik; **Sonstiges:** Moorpackung, Salzgrotte.



Unsere Leistungen:

INKLUSIVE TAXI

- Fahrt im modernen Fernreisebus
- Taxi-Gutschein
- 14 x Übernachtung im Erholungszentrum Millennium SPA
- 14 x Frühstücksbuffet im Erholungszentrum
- 13 x 3-Gang-Mittagessen im Erholungszentrum
- 14 x Abendessen in Buffetform im Erholungszentrum
- 2 x kulturelle Veranstaltungen
- 2 x Film- bzw. Videoabend
- Arztgespräch inkl. Aufstellung des Therapieplans
- 2 Kuranwendungen pro Werktag lt. Therapieplan (3 Kuranwendungen pro Werktag lt. Therapieplan 08.04. – 30.04. u. 29.10. – 04.11.)
- Wassergymnastik in der Gruppe Werktags
- 2 Teilmassagen (29.10. – 04.11.)
- 1 Teilmassagen (08.04. – 30.04.)
- Nutzung Schwimmbad u. Whirlpool im Hotel
- Safe an der Rezeption
- Straßengebühren

Die Kurtaxe von ca. 1,- €/Tag bezahlen Sie vor Ort
Mindestteilnehmerzahl: 25 Personen
Gültiger Personalausweis erforderlich!